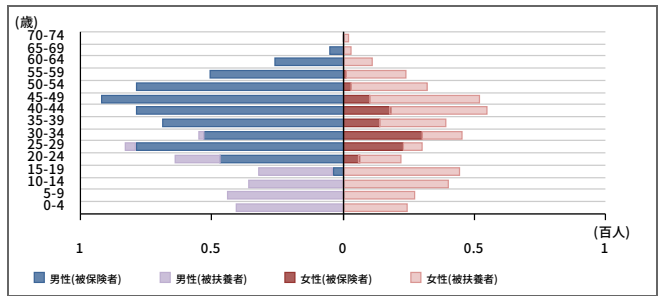


船場健康保険組合 サマリー (第2期 平成30年度)

STEP1 基本情報

組合コード	28281
組合名称	船場健康保険組合
形態	単一
業種	学術研究、専門・技術サービス業
被保険者数	580名
* 平均年齢は特例退職被保険者を除く	男性77.0% (平均年齢43.1歳) * 女性23.0% (平均年齢35.1歳) *
特例退職被保険者数	0名
加入者数	1,060名
適用事業所数	10カ所
対象となる拠点数	19カ所
保険料率 (調整を含む)	82‰



特定健康診査実施率	(全体) -%	(被保険者) -%	(被扶養者) -%
特定保健指導実施率	(全体) -%	(被保険者) -%	(被扶養者) -%

STEP2 健康課題の抽出

優先すべき課題

<p>特定保健指導の実施率は、70%を継続的に維持しています。しかしながら、経年実施の方がいる点は改善する必要があります。</p> <p>カテゴリ：健康状況</p>
<p>健診後、要治療の方が治療をしていない場合がある。</p> <p>カテゴリ：健康状況</p>
<p>後発医薬品の使用割合は全健保並みです。一部の方が変更していない。</p> <p>カテゴリ：その他</p>

STEP3 保健事業の実施計画

事業全体の目的
メタボ該当者を減らす
事業全体の目標
効果的な特定保健指導を行う
職場環境の整備
加入者への意識づけ
1 保健指導宣伝
個別の事業
1 特定健診
2 特定保健指導
3 定期健康診断
4 人間ドック
5 主婦健診
6 ジェネリック利用促進
7 体育行事の補助事業
8 宿泊利用補助
9 歯科健診
10 スポーツクラブの利用補助
11 禁煙支援
12 インフルエンザの予防接種の補助
13 各種がん検査の実施
14 要治療等の方の指導
15 健診結果の提供依頼
16 生活習慣病健診
17 脳検査の補助